

IEKRĀVĒJA EĻĻOŠANA

Eļļošanas punkti

Skatīt APKOPES GRAFIKĀ pareizus apkopes intervālus. (Skatīt APKOPES GRAFIKS 119. lpp.)

Katreiz, kad eļļojat Bobcat iekrāvēju, reģistrējiet nostrādātās stundas.

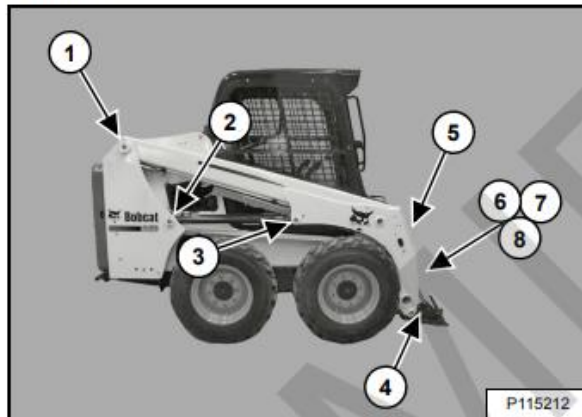
Iekrāvēja eļļošanai vienmēr izmantojiet labas kvalitātes universālu ziedi uz lītiņa bāzes. Ievadiet smērvielu, līdz tā sāk spiesties lauka pa spraugām.

Noņemiet agregātu no iekrāvēja. (Skatīt Agregāta uzstādīšana un noņemšana (rokas sviras Bob-Tach) 104. lpp.) **VAI** (Skatīt Agregāta uzstādīšana un noņemšana (mehāniskais Bob-Tach) 107. lpp.)

Sasveriet Bob-Tach uz priekšu, līdz tas pieskaras zemei.

Izslēdziet dzinēju.

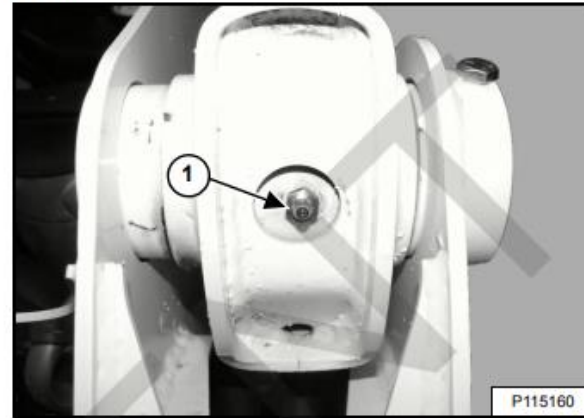
276. Attēls



Eļļošanas savienojumu atrašanās vietas [276. Attēls] ir detalizēti parādītas turpmākajos attēlos.

Eļļojiet šādus punktus:

277. Attēls



1. Pacelšanas sviras šarnīra tapa (abās pusēs) (2) [277. Attēls].

278. Attēls



Atveriet aizmugures durvis.

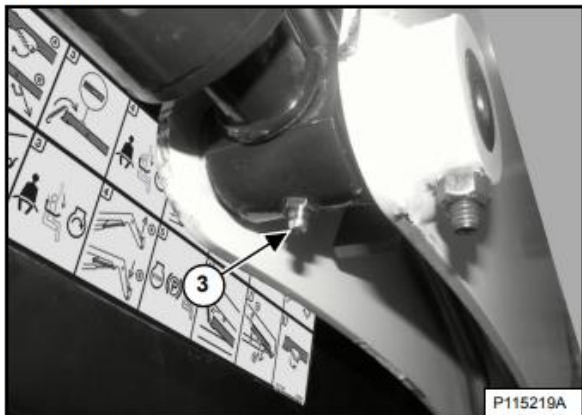
2. Pacelšanas cilindra pamatnes gals (abās pusēs) (2. norāde) [278. Attēls].

Aizveriet aizmugures durvis.

IEKRĀVĒJA EĻĻOŠANA (TURPINĀJUMS)

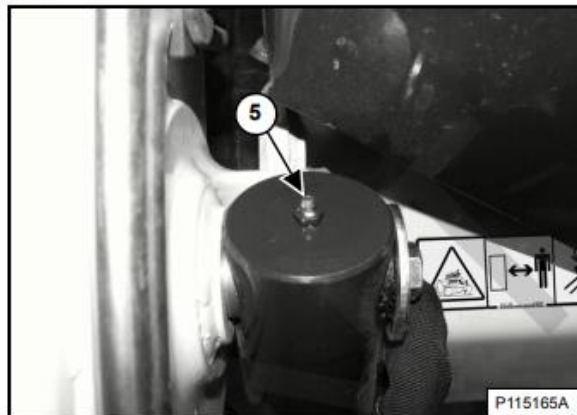
Eļļošanas punkti (turpinājums)

279. Attēls



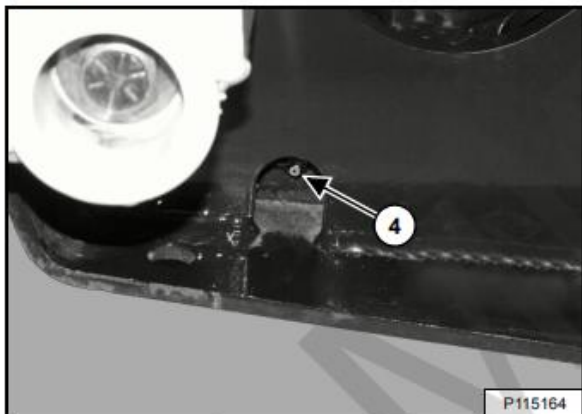
3. Pacelšanas cilindra stieņa gals (abās pusēs) (2) [279. Attēls].

281. Attēls



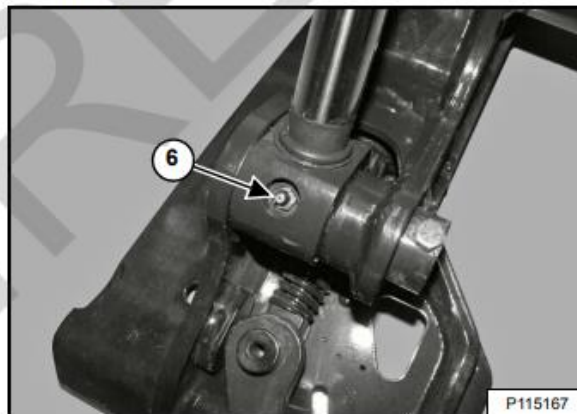
5. Sagāšanas cilindra pamatnes gals (abās pusēs) (2) [281. Attēls].

280. Attēls



4. Bob-Tach ķīlis (abās pusēs) (2) [280. Attēls].

282. Attēls

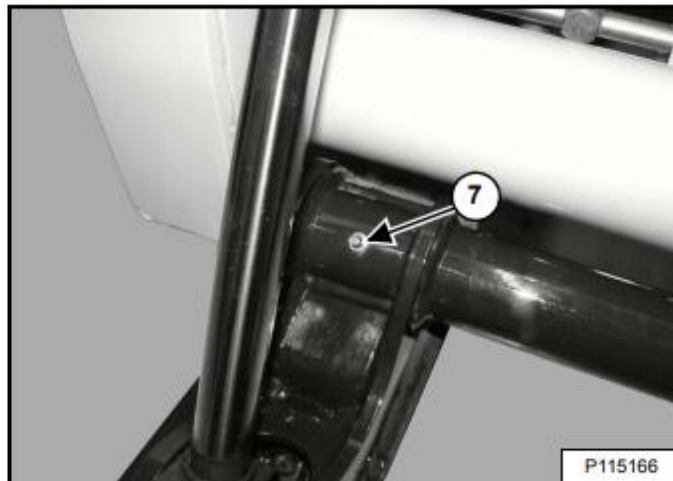


6. Sagāšanas cilindra stieņa gals (abās pusēs) (2) [282. Attēls].

IEKRĀVĒJA EĻĻOŠANA (TURPINĀJUMS)

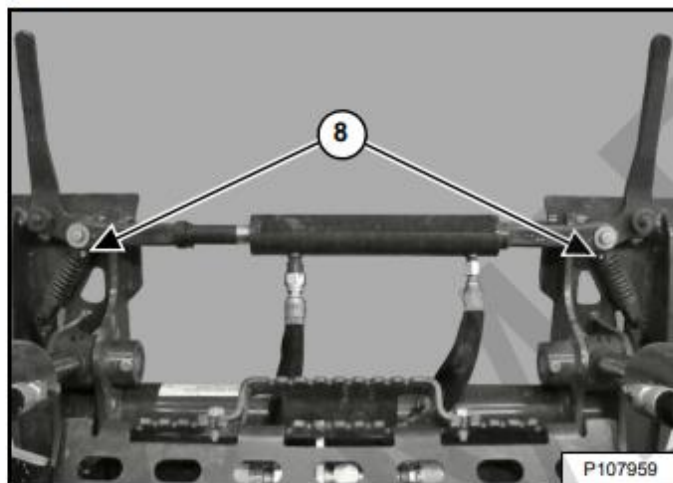
Eļļošanas punkti (turpinājums)

283. Attēls



7. Bob-Tach šamīra tapa (abās pusēs) (2) [283. Attēls].

284. Attēls



8. Power Bob-Tach hidrauliskais cilindrs (ja ir aprīkojumā) (2) [284. Attēls].

APKOPES GRAFIKS

Apkopju intervāli

Apkopes darbi ir jāveic regulāros intervālos. Ja to neievēro, rodas pārmērīgs mašīnas nodilums un ir iespējama tās priekšlaicīga sabojāšanās.

Apkopes grafiks ir pareizas Bobcat iekrāvēja apkopes ceļvedis.



NEIZRAISIET SAVAINOJUMUS VAI NĀVI

Pirms mašīnas ekspluatēšanas vai apkopes veikšanas nepieciešams saņemt instrukcijas. Izlasiet un izprotiet ekspluatācijas un apkopes rokasgrāmatu, vadītāja rokasgrāmatu un zīmes (uzlīmes) uz mašīnas. Ievērojiet rokasgrāmatās sniegtos brīdinājumus un instrukcijas, veicot remontu, regulēšanu vai apkopi. Pēc regulēšanas, remontiem vai apkopes pārbaudiet, vai mašīna pareizi funkcionē. Neapmācīti operatori un instrukciju neievērošana var izraisīt traumas vai nāves gadījumu.

W-2003-0807

Ik pēc 10 stundām (pirms iekrāvēja iedarbināšanas)

- **Dzinēja eļļa** — pārbaudiet līmeni un, ja nepieciešams, papildiniet. (Skatīt 146.lpp.)
- **Dzinēja gaisa filtrs un gaisa ieplūdes sistēma** — pārbaudiet displeja paneli. Veiciet apkopi tikai tad, kad nepieciešams. Pārbaudiet, vai nav noplūžu un bojātu daļu. (Skatīt 139.lpp.)
- **Dzinēja dzesēšanas sistēma** — iztīriet netīrumus no hidrauliskā šķidrums dzesēšanas un radiatora bloka, gaisa kondicionētāja kondensatora (ja ir aprīkojumā) un aizmugurējās restes. Pārbaudiet dzesēšanas šķidrums līmeni, kad tas ir AUKSTS un, ja nepieciešams, pielejiet lietošanai gatavu dzesēšanas šķidrums. (Skatīt 149.lpp.) un (Skatīt 152.lpp.)
- **Degvielas filtrs** — izlaidiet sakrājušos ūdeni. (Skatīt 143.lpp.)
- **Pacelšanas sviras, celšanas saites, cilindri, Bob-Tach, šarnīru tapas, ķīļi** — saelļojiet ar universālo smērvielu uz litiņa bāzes. (Skatīt 183.lpp.)
- **Drošības josta, drošības jostas ievilcēji, sēdekļa aizsargstienis, slēdžu bloķētāji** — pārbaudiet drošības jostas stāvokli. Ja nepieciešams, iztīriet vai nomainiet drošības jostas ievilcējus. Pārbaudiet, vai sēdekļa aizsargstienis un vadības sviru bloķētāji darbojas pareizi. Notīriet netīrumus un gružus no kustīgajām daļām. (Skatīt 123.lpp.) un (Skatīt 125.lpp.)
- **Bobcat bloķēšanas vadības sistēma (BICS™)** — pārbaudiet, vai darbojas pareizi. Pacelšanas un sagāšanas funkcijas NEDRĪKST darboties, ja sēdekļa aizsargstienis ir pacelts. (Skatīt 122.lpp.)
- **Priekšējā signālaure** — pārbaudiet, vai darbojas pareizi. (Skatīt 49.lpp.)
- **Riepas** — pārbaudiet, vai riepas nav bojātas un vai to spiediens ir pareizs. Iepildiet riepās gaisu līdz maksimālam spiedienam, kas norādīts uz riepās sāniem. (Skatīt 175.lpp.)
- **Vadītāja kabīne** — pārbaudiet stiprinājumu skrūves, paplāksnes un uzgriežņus. Pārbaudiet kabīnes stāvokli. (Skatīt 131.lpp.)
- **Indikatori un lampiņas** — pārbaudiet, vai visi indikatori un lampiņas darbojas pareizi. (Skatīt 38.lpp.)
- **Riteņu uzgriežņi** — pirmo 30 stundu laikā pārbaudiet ik pēc 10 stundām, pēc tam pēc grafika. Pārbaudiet, vai riteņu uzgriežņi nav valjīgi, un pievelciet ar pareizo spēka momentu. (Skatīt 175.lpp.)
- **Drošības zīmes un drošības kāpšļi** — pārbaudiet, vai nav bojātas zīmes (uzlīmes) un drošības kāpšļi. Nomainiet visas zīmes un drošības kāpšļus, kas ir bojāti vai nodiluši. (Skatīt 19.lpp.) un (Skatīt 89.lpp.)
- **Hidrauliskais šķidrums** — pārbaudiet šķidrums līmeni un, ja nepieciešams, papildiniet. (Skatīt 165.lpp.)
- **Sildītāja un gaisa kondicionētāja filtri** (ja ir uzstādīti) — iztīriet vai nomainiet filtrus, ja nepieciešams. (Skatīt 136.lpp.)